

La Calderona es un yacimiento arqueológico de época Prehistórica, concretamente adscrito a las etapas del Calcolítico y la Edad del Bronce, que refleja la ocupación de las actuales tierras de la localidad de La Cistérniga desde hace más de 3000 años a.C.

Las recientes obras de construcción de la Autovía Valladolid - Tudela de Duero determinaron la necesidad de excavar este yacimiento, que se encontraba afectado por su trazado.

La presente exposición temporal presenta los principales hallazgos deparados por la actuación arqueológica efectuada en el mes de julio de 2000

Exposición temporal:

Diseño, maquetación y montaje: STRATO S. L.



Con la colaboración de:



Junta de
Castilla y León



DIPUTACIÓN DE VALLADOLID

Caja España



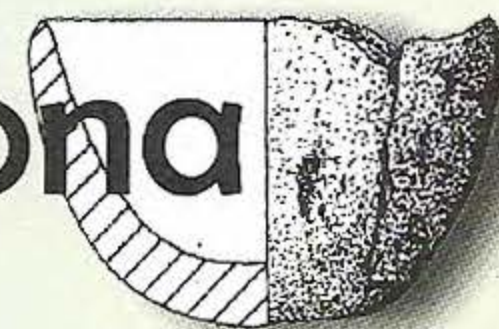
Organiza:



Ayuntamiento de
La Cistérniga

Un asentamiento prehistórico en La Cistérniga

El yacimiento de La Calderona



...Hace 5000 años

Sala de Exposiciones del Ayuntamiento de La Cistérniga

Del 22 al 30 de septiembre de 2001

Abierta de lunes a viernes, de 18 a 21 h.

Sábados y domingos de 11 a 14 y de 18 a 21 h.

La Cistérniga

150
aniversario

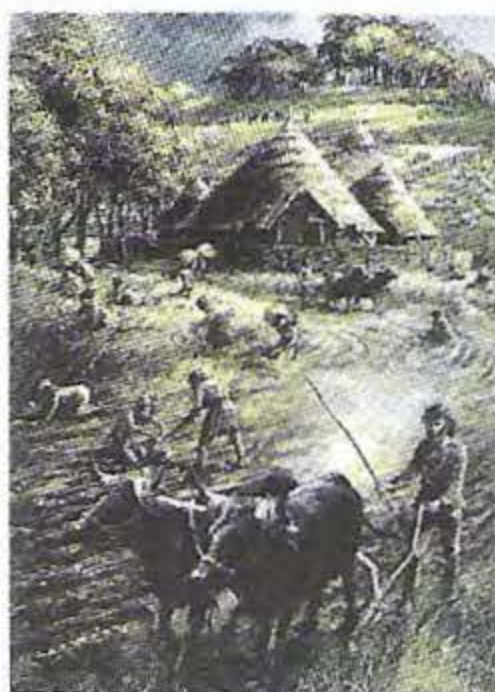
El yacimiento de La Calderona se localiza a unos 300 m. al norte del casco urbano de La Cistérniga (Valladolid), dentro de un paisaje dominado por extensos páramos, cortados por los valles de tres ríos: el Pisuega al oeste, el Esgueva al norte y el Duero al sur. Sobre un pequeño cerro de 755 m. de altitud, en la media ladera de un páramo que le resguarda de los vientos dominantes, se ubica este emplazamiento. A estas características hay que añadir la cercanía de recursos hidráulicos (fuentes y manantiales), conformándose de esta forma un lugar idóneo para el asentamiento de un grupo humano



Desde el punto de vista cronológico el yacimiento se adscribe a las etapas de la Prehistoria reciente conocidas como Calcolítico y Bronce Antiguo, las cuales abarcan un marco temporal que se circunscribe entre los años 3.000 al 1.500 a. C.

De la más reciente de las ocupaciones, la correspondiente al Bronce Antiguo, apenas se han encontrado algunos escasos fragmentos cerámicos, señal que reflejaría una ocupación muy breve durante este periodo, siendo el Calcolítico o Edad del Cobre la etapa más representada. A esta primera ocupación pertenecen la totalidad de las estructuras exhumadas, caracterizadas por una serie de hoyos o cubetas excavadas en el suelo natural

Los poblados de este episodio de la Prehistoria eran de pequeño tamaño, apareciendo emplazados generalmente al pie y en las laderas de las elevaciones, coincidiendo con espacios abiertos cercanos a los recursos naturales, especialmente hidrológicos. Las viviendas consistían en simples cabañas circulares construidas con postes de madera y cubierta vegetal, apareciendo agrupadas de forma aleatoria, sin mostrar una planificación urbanística



Su economía era mixta, basada en la agricultura y en la ganadería, cultivándose y criándose las mismas especies que en la actualidad. En cuanto a las actividades artesanales, destaca la cerámica, la talla lítica y la manufactura de objetos en hueso, estando también representada la metalurgia, aunque aún de forma muy incipiente

La intervención arqueológica realizada en el año 2000 en este enclave tenía como objetivo lograr la más completa documentación de los restos con anterioridad a su afección por la autovía Valladolid-Tudela de Duero. Para ello se realizó en primer lugar una limpieza superficial para poder evaluar la densidad y extensión de los restos para, a continuación, iniciarse la excavación arqueológica, centrada en la exhumación de los hoyos. Posteriormente se llevó a cabo un seguimiento de los movimientos de tierras que la maquinaria debía llevar a cabo en toda la zona por la que se dispersa el yacimiento, intentándose registrar todas las evidencias que hubieran podido pasar inadvertidas con anterioridad. Por último, se desarrolló una intensa labor de prospección de los alrededores del enclave de cara a la delimitación completa del lugar

Tras analizar toda la información proporcionada por esas labores arqueológicas, se puede identificar al enclave de La Calderona como un "campo de hoyos". Con esta denominación se definen en la terminología arqueológica los yacimientos en los que se reconocen exclusivamente hoyos excavados en el subsuelo, que eran utilizados como silos o neveros para almacenar víveres, aunque en última instancia se emplearían como basureros.



En este tipo de enclaves se atestigua una reocupación estacional llevada a cabo por el mismo grupo humano, conducta impuesta por el agotamiento de las tierras y pastos cercanos al poblado, obligando a trasladar la aldea en un ciclo en el que se acababa retornando a los mismos lugares con el paso de los años

